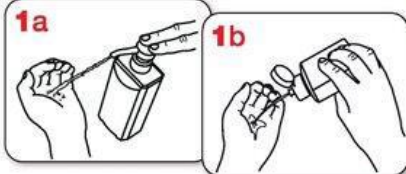
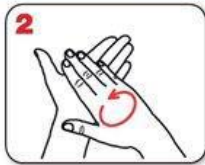


## ANEXO I. HIGIENE CORRECTA DE MANOS.

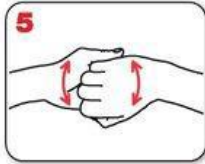
### ¿Cómo limpiarse las manos CON UN DESINFECTANTE ALCOHÓLICO?



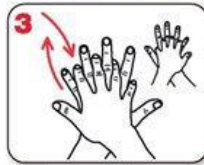
Deposite en la palma de la mano una cantidad de producto suficiente para cubrir todas las superficies a tratar.



Frótese las palmas de las manos entre sí.



Frótese el dorso de los dedos de una mano con la palma de la mano opuesta, agarrándose los dedos.



Frótese la palma de la mano derecha contra el dorso de la mano izquierda entrelazando los dedos, y viceversa.



Frótese con un movimiento de rotación el pulgar izquierdo, rodeándolo con la palma de la mano derecha, y viceversa.



Frótese las palmas de las manos entre sí, con los dedos entrelazados.



Frótese la punta de los dedos de la mano derecha contra la palma de la mano izquierda, haciendo un movimiento de rotación, y viceversa.



Enjuáguese las manos con agua.



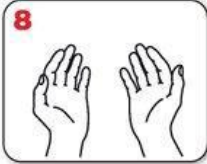
Séqueselas con una toalla de un solo uso.



Utilice la toalla para cerrar el grifo.



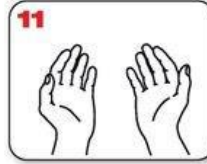
20-30 segundos



Una vez secas, sus manos son seguras

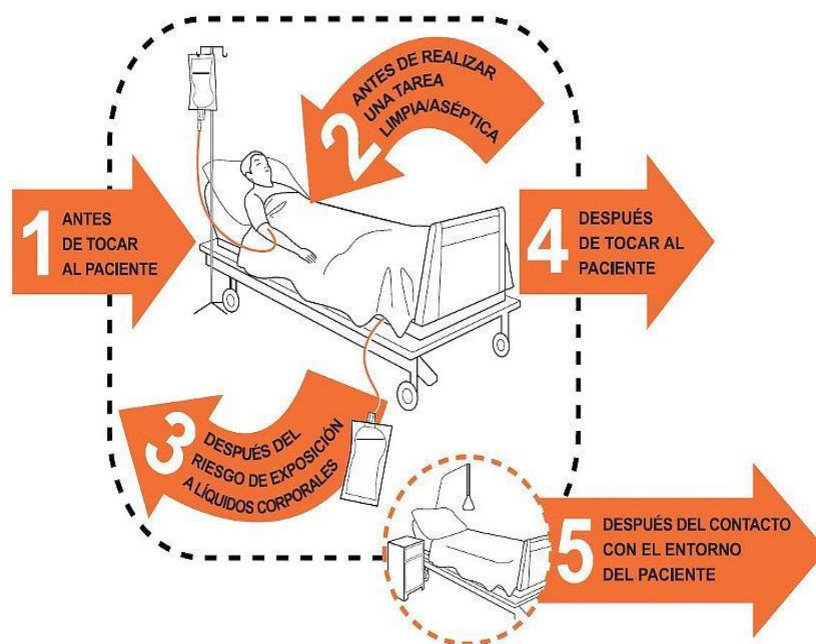


40-60 segundos



Sus manos son seguras.

# Sus 5 Momentos para la Higiene de las Manos



<b>1</b>	<b>ANTES DE TOCAR AL PACIENTE</b>	<b>¿CUÁNDO?</b>	Lávese las manos antes de tocar al paciente cuando se acerque a él.
		<b>¿POR QUÉ?</b>	Para proteger al paciente de los gérmenes dañinos que tiene usted en las manos.
<b>2</b>	<b>ANTES DE REALIZAR UNA TAREA LIMPIA/ASÉPTICA</b>	<b>¿CUÁNDO?</b>	Lávese las manos inmediatamente antes de realizar una tarea limpia/aséptica.
		<b>¿POR QUÉ?</b>	Para proteger al paciente de los gérmenes dañinos que podrían entrar en su cuerpo, incluidos los gérmenes del propio paciente.
<b>3</b>	<b>DESPUÉS DEL RIESGO DE EXPOSICIÓN A LÍQUIDOS CORPORALES</b>	<b>¿CUÁNDO?</b>	Lávese las manos inmediatamente después de un riesgo de exposición a líquidos corporales (y tras quitarse los guantes).
		<b>¿POR QUÉ?</b>	Para protegerse y proteger el entorno de atención de salud de los gérmenes dañinos del paciente.
<b>4</b>	<b>DESPUÉS DE TOCAR AL PACIENTE</b>	<b>¿CUÁNDO?</b>	Lávese las manos después de tocar a un paciente y la zona que lo rodea, cuando deje la cabecera del paciente.
		<b>¿POR QUÉ?</b>	Para protegerse y proteger el entorno de atención de salud de los gérmenes dañinos del paciente.
<b>5</b>	<b>DESPUÉS DEL CONTACTO CON EL ENTORNO DEL PACIENTE</b>	<b>¿CUÁNDO?</b>	Lávese las manos después de tocar cualquier objeto o mueble del entorno inmediato del paciente, cuando lo deje (incluso aunque no haya tocado al paciente).
		<b>¿POR QUÉ?</b>	Para protegerse y proteger el entorno de atención de salud de los gérmenes dañinos del paciente.



**Organización  
Mundial de la Salud**

**Seguridad del Paciente**

UNA ALIANZA MUNDIAL PARA UNA ATENCIÓN MÁS SEGURA

**SAVE LIVES**

**Clean Your Hands**

La Organización Mundial de la Salud ha tomado todas las precauciones razonables para comprobar la información contenida en este documento. Sin embargo, el material publicado se distribuye sin garantía de ningún tipo, ya sea expresa o implícita. Compete al lector la responsabilidad de la interpretación y del uso del material. La organización Mundial de la Salud no podrá ser considerada responsable de los daños que pudiere ocasionar su utilización. La OMS agradece a los Hospitales Universitarios de Ginebra (HUG), en particular a los miembros del Programa de Control de Infecciones, su participación activa en la redacción de este material.